

Program prac konserwatorsko - restauratorskich dla ambony

z kościoła p.w. Michała Archanioła w Prusinowicach

OPOLSKI WYEMBIENI  
KONSERWATORZ  
ZABYTEK

ELŻBIETA MOJAK

ZABYTEK : ambona, XVIII w

STAN ZACHOWANIA: przemaalówki na powierzchni architektury?, pozostałości i pociemniały lakier na powierzchni architektury, obecne otwory wylotowe po owadach w obrębie snycerki i nieliczne w obrębie architektury, ślady świeżej mączki drzewnej na powierzchni wypukłych listew kosza, zabrudzenia powierzchniowe, ubytki zapraw na snycerce, złączenia bardzo przetarte na całej powierzchni snycerki i spatynowane, brak warstw wtórnych na złączeniach, warstwa malarska na obrazach na koszu dobrze zachowana, pokryta lekko pociemniałym werniksem,

EFEKTY PRAC : po zakończeniu prac zabytek odzyska walory ekspozycyjne i plastyczne z uwagi na planowaną rekonstrukcję zniszczonych złączy oraz oczyszczenie polichromii na obrazach i na powierzchni ambony. Przeprowadzony zostanie zabieg dezynsekcji, który zahamuje proces destrukcji drewna

#### PROGRAM PRAC

##### Założenia konserwatorskie

Zakłada się wykonanie pełnej konserwacji i restauracji ambony.

##### Program prac

1. Demontaż elementów ruchomych, w tym również baldachimu i przewiezenie do pracowni
2. Dokładny ogląd stanu zachowania drewna i wybranie metody dezynsekcji: gazowanie, pędzlowanie środkiem biobójczym
3. Wykonanie stratygrafii w obrębie polichromii na architekturze ambony, na rzeźbie na baldachimie oraz na główkach aniołków, również na złączeniach określenie oryginalnej kolorystyki i techniki wykonania
4. Oczyszczenie z zabrudzeń powierzchniowych za pomocą Contradu 2000
5. Usunięcie ewentualnych przemaalówek z powierzchni architektury ambony i rzeźb w sposób mechaniczny za pomocą skalpela z użyciem środków zmiękczejących nawarstwienia typu scansol
6. Wykonanie ewentualnych rekonstrukcji brakujących elementów snycerki za pomocą aralditu SV 36
7. Uzupelnienie ubytków zapraw na snycerce za pomocą zapraw kredowo - klejowych; na architekturze ambony i rzeźbach za pomocą zapraw akrylowych
8. Prace przy rzeźbie: położenie werniksu retuszerskiego, retusze ubytków polichromii farbami akrylowymi następnie olejnymi, położenie werniksu końcowego satynowego
9. Zakres prac na malowidłach z przedstawieniem Ewangelistów z kosza ambony:
  - oczyszczenia malowideł z zabrudzeń powierzchniowych (z użyciem środków powierzchniowo czynnych i rozpuszczalników)



- podklejenie drobnych odpadzionych miejscowo warstw malarskich za pomocą kleju kroliczego
  - uzupełnienie licznych otworów wylotowych po owadach za pomocą kitu na bazie kleju stolarskiego i kredy
  - uzupełnienie ubytków za pomocą preparatów Colowood Tilurilla
  - położenie werniksu retuszerskiego
  - wykonanie retuszy warstw malarskich za pomocą farb akrylowych, wykańczanie olejnymi
10. Pokrycie polichromii ambony werniksem retuszerskim lub paraloidem B-72 w celu wyrównania połysku
  11. Wykonanie retuszy polichromii architektury ambony za pomocą farb akrylowych, następnie olejnych
  12. Pokrycie powierzchni polichromowanych architektury ambony werniksem końcowym satynowym
  13. Wykonane złocień za pomocą złota w płatkach na poler i na mat zgodnie z techniką oryginału
  14. Montaż zabytku w całość

Pracownia Konserwacji  
Dzieł Sztuki  
mgr Jolanta Dudala  
48-303 Nysa, ul. B. Prusa 14  
NIP 7531403890, tel. 602 71 00 55

mgr Jolanta Dudala  
*Jolanta Dudala*  
dyplom konserwator dzieł sztuki  
Nr dyplomu 1768

Opolski Wojewódzki Konserwator Zabytków  
 odpowiedzialny: 2. HAWENKAMI POWIĘDZIŁA  
 jako załącznik do: nr 4/R/2023  
 projekt budowlany programu konserwacji  
 znak sprawy: ZR.5144.2.2023.KDN  
 Opole, dnia: 17.02.2023 r.  
 niepodpisane skreślić

OPOLSKI WOJEWÓDZKI  
KONSERWATOR ZABYTKÓW

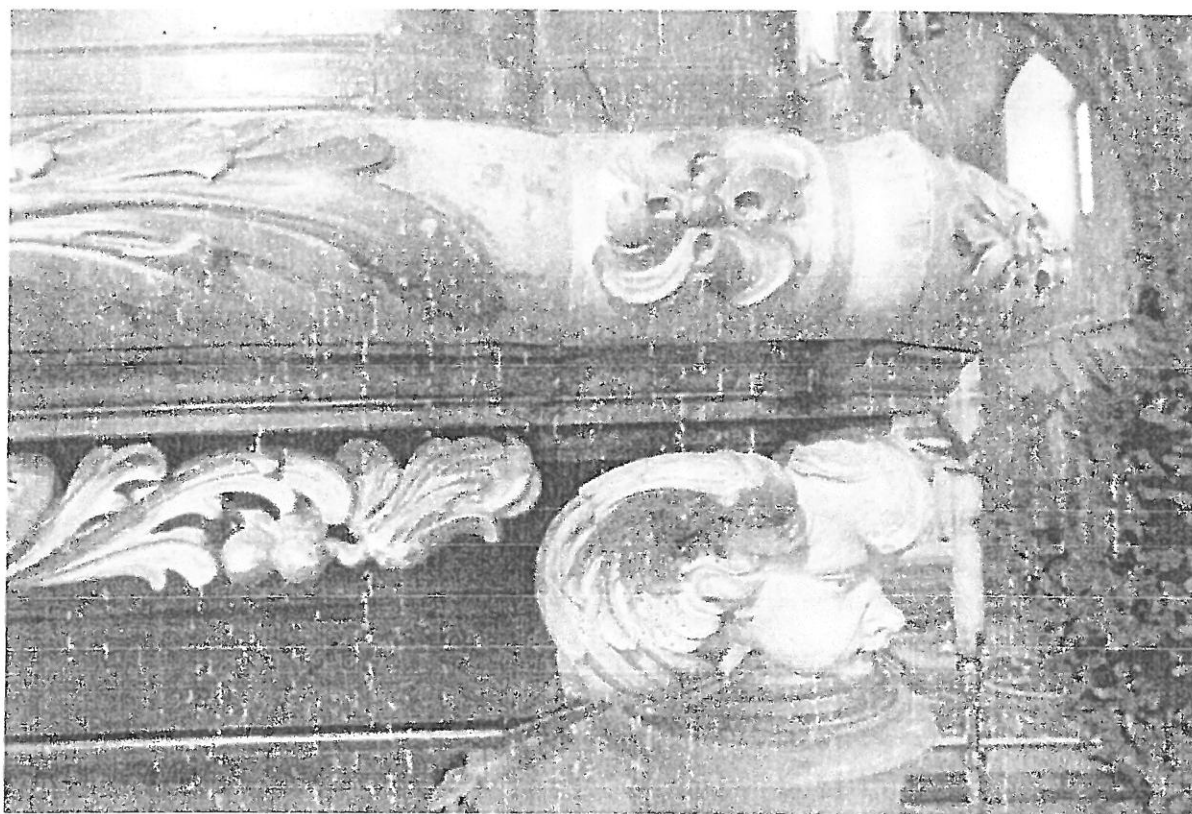
ul. B. Prusa 14  
48-303 Nysa



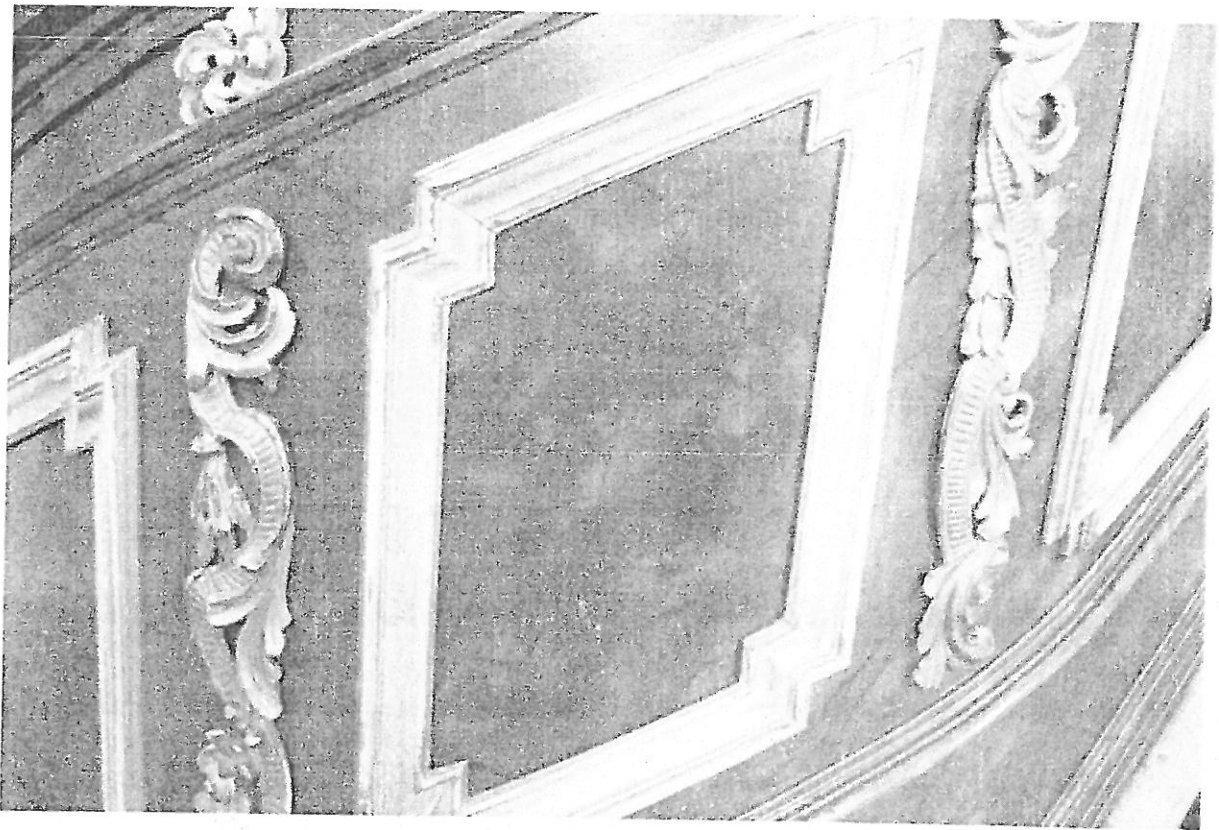




Ambona, stan obecny



Przetarte złocenia , zabrudzona polichromia



Przemalowana polichromia ?, przetarte złączenia, ubytki zapraw





Fragment kosza , stan obecny , uszkodzenia złoceń i przemalowania polichromii , zabrudzenia na powierzchni polichromii , ubytki zapraw